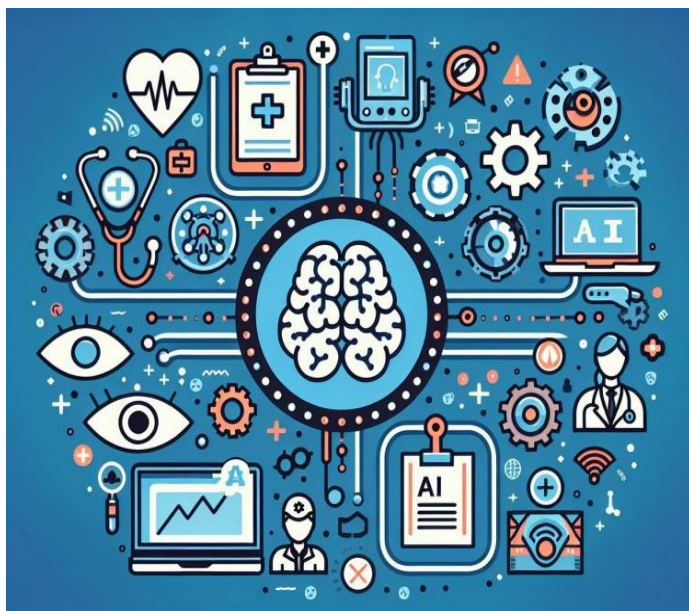


ИИ - помага или пречи на ефективността на комуникацията в екипа?



Изкуственият интелект (ИИ) навлиза все повече в нашия живот и всяка една професионална сфера. Той трансформира начина, по който живеем и работим. Ние сме екип от XII клас. Нашите имена са Виктория Добрева, Виктория Русева и Елия Георгиева и направихме това проучване в резултат на интердисциплинарен проект по ИТ и избираем модул по предприемачество. Днес ще споделим с вас наученото.

ИИ навлиза в работния процес, главно, под формата на виртуални асистенти (ChatGPT), които помагат с обработване на информация, вземане на информирани решения, анализиране на обратна връзка от колеги, отговаряне на имейли, чрез готови шаблони на документи, фрази и изрази, като това значително подобрява формалността, улеснява разбираемостта и не изисква толкова време и усилия.

В комуникацията помага като премахва езиковата бариера между хората в екипа, с опцията за превеждане в реално време. Също така предоставя функции като редактиране на един и същ документ по едно и също време, асистенти за виртуални срещи и интелигентно планиране, които подобряват продуктивността и значително улесняват работата в екипа. Освен това с помощта на ИИ можем да анализираме мисленето, навиците и личността на хората, с които



комуникираме. Съобразявайки се с това, и прилагайки индивидуален подход, комуникацията ще бъде по-качествена, а процесът на работа - по-ползотворен и приятен. Но може би най-големият плюс на ИИ е, че в глобализирания свят, в който живеем, работният процес в повечето фирми изисква комуникация с хора от други раси и култури. Чрез ИИ можем да прецизираме изказа, поздравите и предложенията, които отправяме, за да съответстват с разбиранията, религията и обичаите на отсрещния човек. По този начин няма да засегнем, обидим и омаловажим ничии виждания и вярвания.



Въпреки всички предимства на ИИ обаче има и определен брой минуси. Един от тях е, че ИИ може да представлява риск за неприкосновеността на личния живот на служителите, ако не се прилага правилно и етично. Това означава, че ИИ може да бъде използван, с цел да се подиграе на някого, което ще наруши неговото спокойствие и може дори да го накара да иска да спре да работи с дадена компания. Също така в голяма част от фирмите ИИ помага с предоставяне на готови шаблони документи, структури

на писма, фрази и реплики. Прекалената формалност, заучени фрази и изрази в комуникацията могат да накарат служителите да се чувстват зле. За по-креативните, изобретателни и артистични личности невъзможността да се изразяват свободно може да се изрази в демотивация, чувство за роботизираност, неразбраност и самота. Това сериозно би навредило на психичното здраве и усещане за значимост и развитие. И последно, но не и на последно място: прекалено честото използване на ИИ би довело до негативни последици като намаляване на чувството за състрадателност, загуба на уменията за комуникация в реално място и време, прекалена самодостатъчност, чувство за неразбраност, изолация и депресия.